



Côtes d'Armor

# RAPPORT D'ACTIVITÉS

# 2024



# Edito



“

Nous avons l'honneur de vous présenter notre rapport d'activités 2024.

Cette année encore, notre Association a su démontrer son engagement grâce à la mobilisation de nos administrateurs bénévoles, à l'implication de nos équipes salariées et au soutien de nos partenaires financiers.

Dans un contexte en constante évolution, notre capacité d'adaptation et notre esprit d'innovation ont été plus que jamais sollicités.

La certification ISO 9001 : 2015, renouvelée à l'issue d'un audit de surveillance, confirme notre exigence de qualité et notre engagement envers l'amélioration continue.

2024 a aussi été marquée par la mise en œuvre de la Loi pour le Plein Emploi et des mesures issues de la Conférence Nationale du Handicap.

Nous avons pu compter sur l'appui de notre réseau Cheops et avons activement contribué aux instances locales de gouvernance de l'emploi, affirmant ainsi notre rôle d'acteur territorial engagé.

Notre action s'est renforcée sur le terrain, à travers l'animation de la plateforme Parrainage, la participation à divers événements, et le développement de partenariats avec le secteur médico-social, en faveur de l'inclusion professionnelle des personnes en situation de handicap.

Ce rapport témoigne d'une année riche en réalisations et en perspectives. Nous vous invitons à en découvrir les temps forts qui ont jalonné 2024.

Enfin, je tiens à exprimer ma reconnaissance à l'ensemble de nos collaborateurs, administrateurs, partenaires et financeurs pour leur engagement.

Grâce à vous, nous poursuivons notre mission avec détermination : favoriser l'accès et le maintien dans l'emploi des personnes en situation de handicap, tout en accompagnant les employeurs de notre territoire.

”

# Sommaire

➤ Missions & valeurs	4
➤ 2024 a été marquée par...	5
➤ Le Conseil d'Administration	6
➤ L'équipe	7
➤ Nos réussites	8
➤ Nos actions innovantes	10
➤ Cap emploi : Acteur du réseau pour l'emploi	14
➤ Accompagnement dans l'emploi	15
➤ Accompagnement vers l'emploi	22
➤ Nos autres activités	26
➤ Partenaires et financeurs	27
➤ Perspectives	28
➤ Nos agences et coordonnées	30

**Directrice de publication :** Florence JÉZÉQUEL  
**Comité de rédaction :** Florence JÉZÉQUEL, Aurélie LEROUGE, Aude LABBÉ  
**Crédit photos :** Ohé Prométhée Côtes d'Armor  
**Date de parution :** juin 2025  
**Conception graphique :** Fany BOUYER ( Infographiste), Aurélie LEROUGE (Chargée de communication)

# Missions et valeurs

Notre association, Ohé Prométhée Côtes d'Armor, Organisme de Placement Spécialisé (OPS) dénommé Cap emploi 22, est **conventionnée sur la période 2023-2027**.

Nous développons **une expertise** dans l'accompagnement et la construction de parcours pour des **publics** qui nécessitent un accompagnement **spécialisé et renforcé** compte tenu de leur **handicap**.

Au regard de notre expertise, nous informons, conseillons et accompagnons les **employeurs** dans leurs problématiques de **recrutement** et de **maintien** dans ou en emploi.

Nous possédons les moyens nécessaires pour mettre en œuvre une politique qualité, partagée par l'ensemble des administrateurs et salariés, au profit des personnes en situation de handicap et des employeurs publics et privés des Côtes d'Armor.

Nous nous appuyons sur un socle de valeurs associatives afin de définir **les principes et orientations stratégiques permanents** :



Apporter une **réponse économique** et professionnelle à la **problématique sociale** d'accès et de maintien en emploi des publics les plus fragilisés que sont les personnes en situation de handicap et contribuer ainsi au développement d'une **société plus inclusive**.



Créer un lien efficace et de proximité avec les employeurs du département pour les accompagner dans leur problématique de recrutement, de maintien dans l'emploi et de prévention de la désinsertion professionnelle.



Favoriser toute action d'inclusion vers et dans l'emploi des personnes en situation de handicap.

Nos principes et orientations sont en lien avec le développement de notre expertise, basée sur la **maîtrise des champs de la compensation du handicap** et de la **réponse au besoin de rétablissement**, en lien avec le handicap et l'emploi.

Nos missions s'inscrivent en **complémentarité** et en **coordination** avec les services de droit commun et les acteurs institutionnels et opérationnels au niveau national, régional et local.

# 2024 a été marquée par

- La poursuite du déploiement des **missions** inscrites dans notre **convention pluriannuelle d'objectifs** 2023-2027.
- L'appropriation de la loi pour le "Plein Emploi" promulguée le 18 décembre 2023 qui impulse une nouvelle dynamique pour le marché du travail avec un principe pour les personnes en situation de handicap d'accès au droit commun.
- La transformation de Pôle emploi en France Travail, la création du Réseau Pour l'Emploi, réunissant l'opérateur France Travail, les Missions Locales, le Département et Cap emploi, ainsi que l'évolution du Système d'Information Commun.
- La collaboration étroite avec les acteurs de la Prévention de la Désinsertion Professionnelle et de la Santé au Travail, dans une logique de sécurisation des parcours dès lors qu'une situation de handicap impose une expertise emploi/handicap.
- Plus de 3 ans après sa mise en œuvre, l'offre de services intégrée entre France Travail et Cap emploi à destination des demandeurs d'emploi en situation de handicap se poursuit. Elle s'accompagne désormais d'un renforcement de son déploiement auprès des employeurs, afin de mieux valoriser notre complémentarité et nos expertises respectives, et ainsi favoriser durablement l'embauche des personnes en situation de handicap.
- La participation active de nos équipes aux nombreux événements organisés sur le territoire, témoignant de notre implication dans les dynamiques locales pour favoriser l'emploi

# Le Conseil d'Administration

Le Conseil d'Administration d'Ohé Prométhée Côtes d'Armor, élu le 12 juin 2024, est composé de 15 représentants d'acteurs économiques, syndicats de salariés et d'associations œuvrant dans le champ du handicap. Le Conseil se réunit 3 à 4 fois par an.



**Hervé GODARD**  
**Président**  
Représentant  
MEDEF 22



**Brigitte DESRIAC**  
**Vice-Présidente**  
Représentant  
MEDEF 22



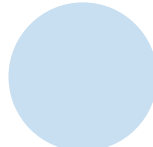
**Yannick DIVEU**  
**Trésorier**  
Représentant  
MEDEF 22



**Marie-Claude BELLEGUIC**  
**Secrétaire**  
Représentant  
UD CFTC 22



**Alain CROCHET**  
Assesseur  
Personnalité qualifiée



**En cours**  
Assesseur  
Représentant  
APF France Handicap



**Bernard LEGRAND**  
Assesseur  
Représentant  
MEDEF 22



**Anthony PANIER**  
Représentant  
MEDEF 22



**Jean-François LOSSOIS**  
Représentant  
MEDEF 22



**Guy COLAS**  
Représentant  
FMH



**Marie-Annick GUILLOU**  
Représentant  
Conseil Départemental



**Christian VINCENT**  
Représentant  
ADAPEI-NOUELLES



**Patrick MERCIER**  
Représentant  
UNAFAM



**Michel ROGER**  
Représentant  
ALMA22



**Marie-Christine LE CRUBIÈRE**  
Représentant  
MSA

# Une équipe de 35 experts handicap et emploi



**Florence JÉZÉQUEL**  
Directrice



**Aude LABBÉ**  
Directrice adjointe



**Sandra CLARO**  
Responsable comptable



**Gwénaëlle CONDOMINAS**  
Assistante de direction



**Aurélie LEROUGE**  
Animatrice qualité  
Chargée de communication



**Franck QUETTIER**  
Chargé d'accueil



**Stéphanie FORAZ**  
Responsable Pôle salarié



**Karin GUYOMARD**  
Assistante technique  
Pôle salarié



**Isabelle BALLAY**  
Conseillère maintien dans l'emploi et évolution professionnelle



**Clément CLAIRET**  
Conseiller maintien dans l'emploi



**Sylvie KERDRAON**  
Conseillère emploi, maintien en l'emploi et évolution professionnelle



**Christelle LANDIER**  
Conseillère maintien dans l'emploi



**Angie DAUCÉ**  
Conseillère en contrat d'apprentissage



**Claire ROSPABÉ**  
Responsable Pôle entreprise



**Justine LANGUILLE**  
Assistante technique Pôle entreprise



**Françoise MICHEL**  
Assistante technique Pôles demandeur d'emploi et entreprise



**Aline HIBLOT**  
Conseillère entreprise



**Mickaël ROUZIC**  
Conseiller entreprise



**Emilie VIRATELLE**  
Conseillère entreprise



**Valérie ALLARD**  
Conseillère entreprise



**Muriel LE COQ**  
Conseillère entreprise



**Aline BOULIC**  
Conseillère emploi et entreprise



**Hervé LE SOUDER**  
Conseiller entreprise



**Marina JOUAN**  
Responsable Pôle demandeur d'emploi



**Agnès LEU**  
Assistante technique Pôle demandeur d'emploi



**Priscille CORTÈS**  
Conseillère emploi



**Fany (Stéphanie) BOUYER**  
Formatrice Infographiste



**Laura THOMAS**  
Conseillère emploi



**Delphine COLLIN**  
Conseillère emploi



**Mélanie LETONDEUR**  
Conseillère emploi



**Justine SAVATTE**  
Conseillère emploi



**Marie PICARD**  
Conseillère emploi



**Sylvie JOANNY**  
Conseillère emploi



**Solène LE ROUX**  
Conseillère emploi

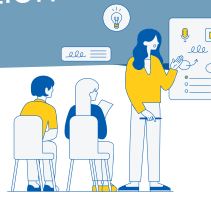


**Angélique QUINIOU**  
Conseillère emploi

# Nos réussites

## Développement des compétences Performance et expertise des salariés

121  
sessions  
de formation



### Zoom sur quelques formations suivies !

- Prévenir et gérer les situations de conflits et d'agressivité
- Handicap psychique et emploi
- Santé mentale : rendre le travail accessible et durable pour des personnes concernées par des troubles psychiques
- Inscrire l'ergonomie dans son quotidien

93% des salariés  
considèrent avoir mis en  
application la  
formation réalisée

## Communication



14 212  
Visiteurs

4 533  
Visiteurs

## Focus sur notre engagement RSE Inclusion & Environnement

Collaboration avec



ESAT Les Mauriers

- Bionettoyage des véhicules et de la vitrerie
- Destruction sécurisée des archives



Entreprise Adaptée ESATCO Pays de Saint-Brieuc

- Bionettoyage des locaux
- Entretien raisonné des espaces verts

Réduction d'  
de notre consommation  
de papier en 5 ans,

1/3

Fruit d'une politique  
écoresponsable et  
d'actions concrètes de  
dématérialisation

# 4<sup>ème</sup> Salon de la compensation



#seeph2024  
Semaine européenne pour l'emploi  
des personnes handicapées

seeph2024  
bfa  
laométrie  
Côtes d'Armor organise son  
**4<sup>ème</sup>**  
**Salon de la compensation**  
vendredi 22 novembre 2024  
de 9 h 30 à 13 h 00  
Donnons de la visibilité aux  
moyens de compensation du handicap au travail !  
CAP EMPLOI 22  
12 rue des champs de pins  
22000 SAINT-BRIEUC  
02 96 62 33 33  
ENTRÉE LIBRE  
Employeurs publics/privés,  
professionnels, particuliers en  
difficulté de trouver un  
recours à l'emploi ou en  
recherche...



**58** intervenants  
**28** stands

Note des exposants sur  
l'organisation du salon ★★★★★  
9,45/10



**92%** des visiteurs estiment avoir  
une meilleure connaissance  
des moyens de  
compensation

**170** visiteurs + **57%**  
vs 2023  
**27%** d'employeurs



**98%** des visiteurs sont satisfaits  
ou très satisfaits  
de **l'organisation**  
et  
**100%** de **l'accueil**

# Nos actions innovantes

Présentation de l'Offre de Service Intégrée France Travail/Cap emploi au Centre de Réadaptation Thérapeutique de Dinan



**7 PERSONNES MOBILISÉES**



CAP EMPLOI 22 Afpa

**160 PERSONNES SENSIBILISÉES**

Auprès du grand public et des salariés, par le biais de quizz et en collaboration avec l'AFPA Saint-Brieuc.

Action de sensibilisation au handicap auprès du grand public en collaboration avec Décathlon Saint-Brieuc.



**40 PERSONNES SENSIBILISÉES**



Information sur la Reconnaissance en Qualité de Travailleur Handicapé : RQTH  
2 Webinaires à destination des employeurs et de tout public

**35 PARTICIPANTS**

#seeph2024 Semaine européenne pour l'emploi des personnes handicapées

**WEBINAIRE**

RQTH : un allié pour accompagner sa vie professionnelle !

Avec le soutien de agefiph

Avec la contribution

APAJH  
CAP EMPLOI 22  
Agefiph



**DuoDay 2024**



**+62% en 2 ans**

Karin Guyomard, assistante technique au sein d'Ohé Prométhée Côtes d'Armor, a fait découvrir son métier à une personne en situation en handicap en recherche d'emploi. Karin a partagé son expertise et son quotidien professionnel.

**110 duos**





**24** personnes

Visite du Centre de Gestion 22 et présentation des métiers

**5**

Cafés employeurs sur tout le territoire

91 personnes mobilisées



**3** visites Entreprises Adaptées

48 personnes mobilisées

Loudéac **RENA**

Lannion **ANRH**

**7** associations trégorroises impliquées

Forum sur le champ du handicap



**28<sup>ème</sup>** Semaine Européenne pour l'Emploi des Personnes Handicapées

Programme départemental DU 18 AU 22 NOVEMBRE 2024

**CAP EMPLOI 22**  
Handicap, recrutement & maintien

Lund 18 nov	Loudéac 09h à 12h	Loudéac 14h à 17h	Dinan 09h à 12h	Lannion 09h à 12h	Lannion 14h à 17h	Trospelen 14h à 17h	Côtes d'Armor 09h à 12h
Mardi 19 nov	Saint-Brieuc 09h à 12h	Dinan 14h à 17h	Lannion 09h à 12h	Lannion 14h à 17h	Plampol 09h à 12h	Plampol 14h à 17h	INSCRIVEZ-VOUS auprès de votre conseiller
Mercredi 20 nov	Plérin 09h à 12h	Loudéac 14h à 17h	Lannion 09h à 12h	Lannion 14h à 17h	Côtes d'Armor 09h à 12h	Côtes d'Armor 14h à 17h	INSCRIVEZ-VOUS auprès de votre conseiller
Jeudi 21 nov	Dinan 09h à 12h	Plérin 14h à 17h	Lannion 09h à 12h	Lannion 14h à 17h	Côtes d'Armor 09h à 12h	Côtes d'Armor 14h à 17h	INSCRIVEZ-VOUS auprès de votre conseiller
Vendredi 22 nov	Dinan 09h à 12h	Plérin 14h à 17h	Lannion 09h à 12h	Lannion 14h à 17h	Côtes d'Armor 09h à 12h	Côtes d'Armor 14h à 17h	INSCRIVEZ-VOUS auprès de votre conseiller

**634** personnes mobilisées

**19** actions sur tout le territoire

# Actions innovantes

## SEMAINES THÉMATIQUES

11 actions départementales sur les thématiques de la création/reprise d'entreprise et l'alternance  
Défis relevés par Cap emploi et France Travail



**137** DEBOE mobilisés



## 74 ATELIERS

Une façon de travailler sur différents sujets, échanger autour de l'emploi et du handicap  
Des thématiques développées sur-mesure, adaptées aux besoins des DEBOE

**503** DEBOE mobilisés

## 4 JOB DATING SPÉCIFIQUES TH

Un objectif : révéler les talents en situation de handicap en favorisant la rencontre avec des recruteurs engagés

**129** demandeurs d'emploi en situation de handicap investis



# +70 2024

événements : 1 seule mission

**Promouvoir l'emploi des personnes en situation de handicap**

Journée co-organisée par la CPAM et la Fédération du BTP des Côtes d'Armor  
Mini-conférences - Échange avec des salariés et des chefs d'entreprise

42

Personnes présentes



## Forum IAE

## Stade de l'emploi



1ère journée du Réseau des Référents Handicap autour du thème "Le maintien en emploi"

39

Personnes mobilisées



## Restaurant éphémère

## Job dating Industrie

Semaine Transitions Professionnelles  
Une soirée témoignage



## En Avant vers l'emploi et la formation

## Mois de l'inclusion

21

Rencontres partenaires

avec une attention pour le secteur médico-social

## Place de l'emploi

Séminaire national des conseillers  
3 et 4 juin - Bordeaux



## CHEOPS Bretagne 2024



Séminaire Régional  
13 et 14 juin - Caro (56)



# Cap emploi : acteur du Réseau Pour l'Emploi

Acteur du Service Public de l'Emploi piloté par :



ACTEUR DU RÉSEAU POUR L'EMPLOI

## Les 2 piliers des missions sont Accompagnement dans l'emploi

634



salariés, agents de la fonction publique et travailleurs indépendants accompagnés dans l'emploi

633



services délivrés aux employeurs

## Accompagnement vers l'emploi

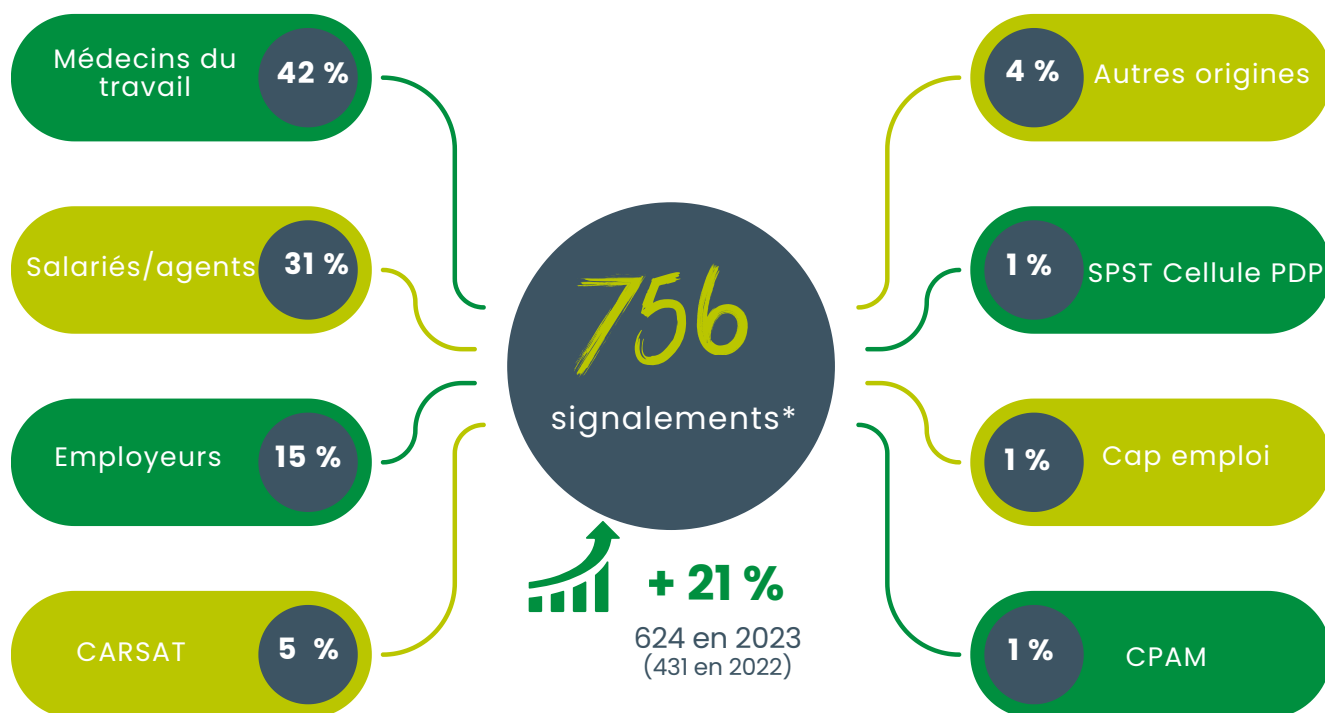
2 387

retours à l'emploi  
Indicateur : augmenter le nombre de retours à l'emploi des demandeurs d'emploi en situation de handicap

Objectif fixé à 2 245

# Accompagnement dans l'emploi

## Origine des signalements\*



**66 %** des signalements clôturés aboutissent à une ouverture de parcours

1 signalement sur 2 émane des Services de Prévention et de Santé au travail

\* Pour une personne en activité : "actifs occupés"

## Caractéristiques des diagnostics

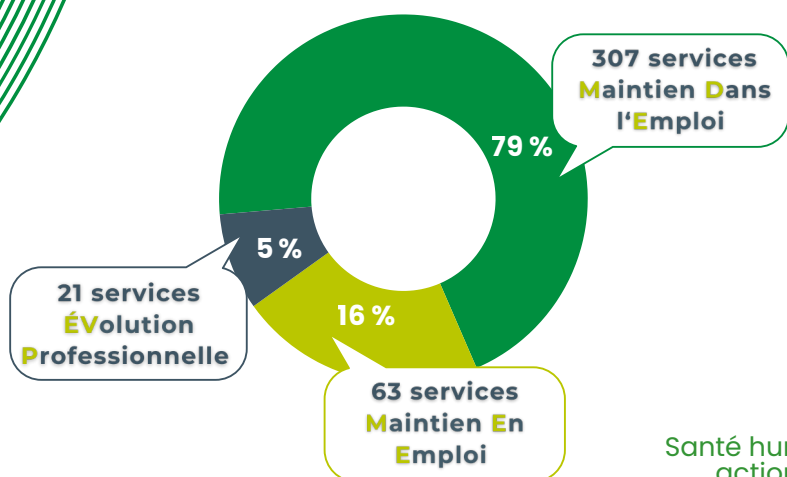


# Accompagnement dans l'emploi

## Caractéristiques des 634 services accompagnés

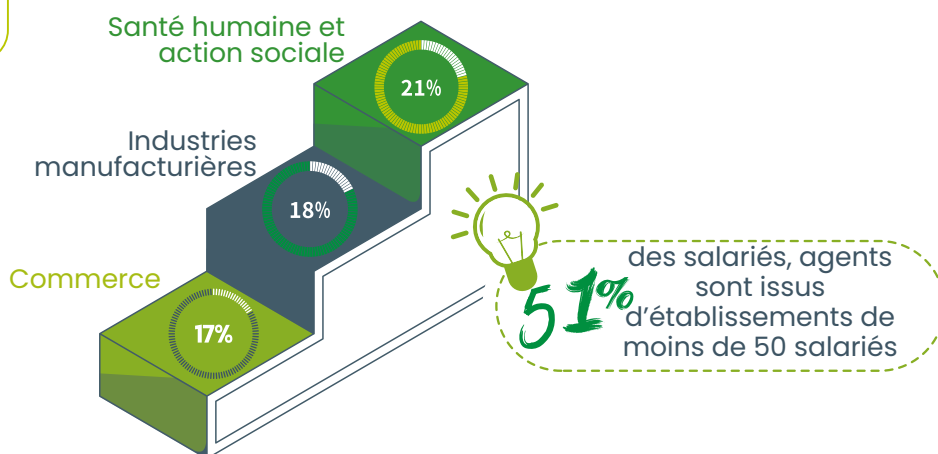
9%  
vs 2023

### Répartition des 391 nouveaux services ouverts



61%  
des services accompagnés sont nouveaux

### Les 3 principaux secteurs des services accompagnés



51%  
des salariés, agents sont issus d'établissements de moins de 50 salariés

## Caractéristiques des personnes accompagnées

64% ont 45 ans et plus  
18 personnes ont 60 ans et plus

63% ont un niveau Bac et plus

66% sont des femmes

## Typologie du handicap



## Conseil en Évolution Professionnelle à destination des salariés en situation de handicap

 **86** CEP Salariés

**3** dans le cadre du service "Maintien dans l'emploi".

**63** dans le cadre du service "Maintien en emploi".

**20** dans le cadre du service "Évolution Professionnelle".

Cap emploi est opérateur du CEP

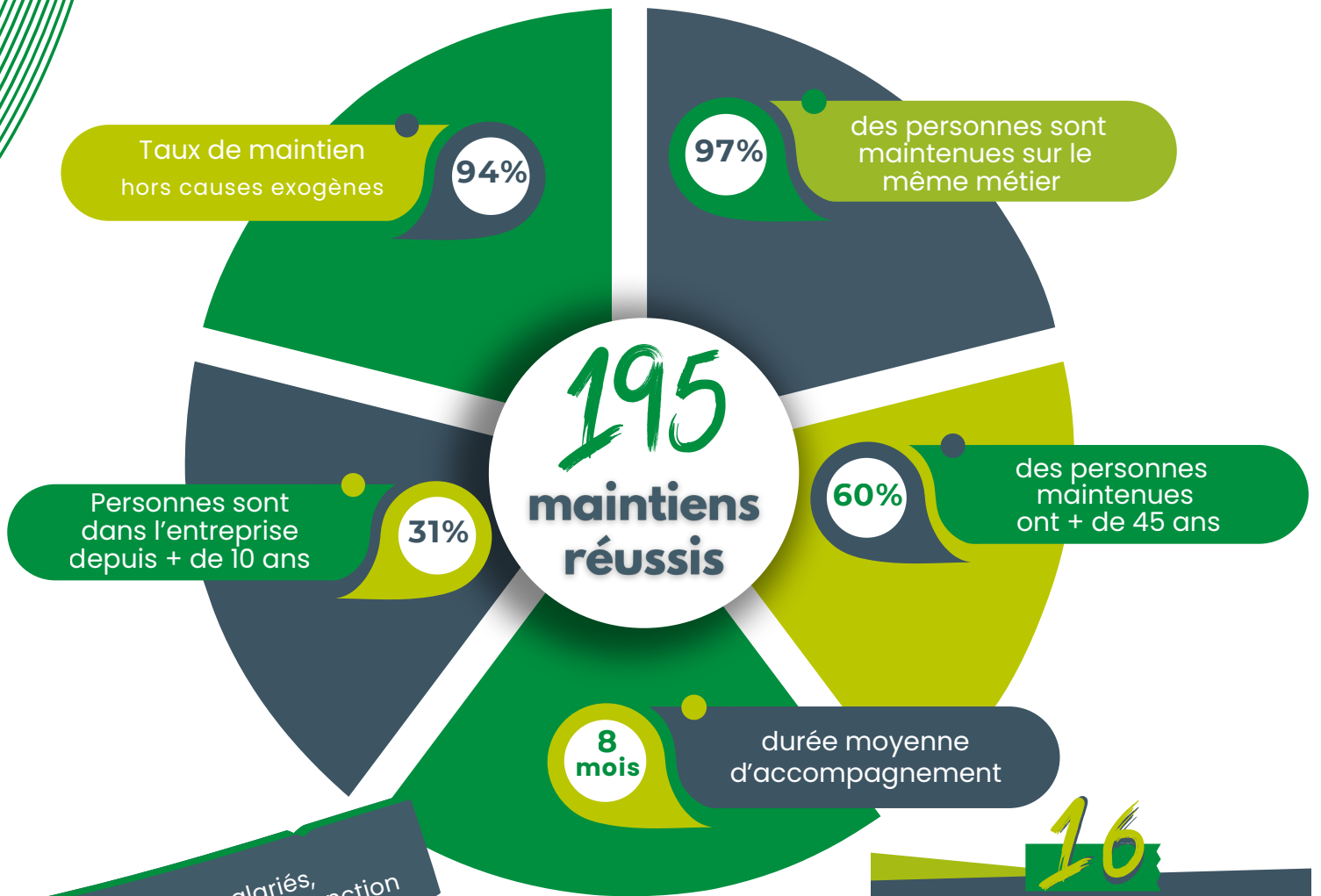
**MON CONSEIL EN ÉVOLUTION PROFESSIONNELLE**

# Nos résultats



## Maintien Dans l'Emploi

Le service M.D.E représente **83 %** de l'activité globale de l'accompagnement dans l'emploi



**525** salariés, agents de la Fonction publique et travailleurs indépendants ont été accompagnés pour une situation de maintien dans l'emploi.



**+ 17 %**  
vs 2023



# 2024



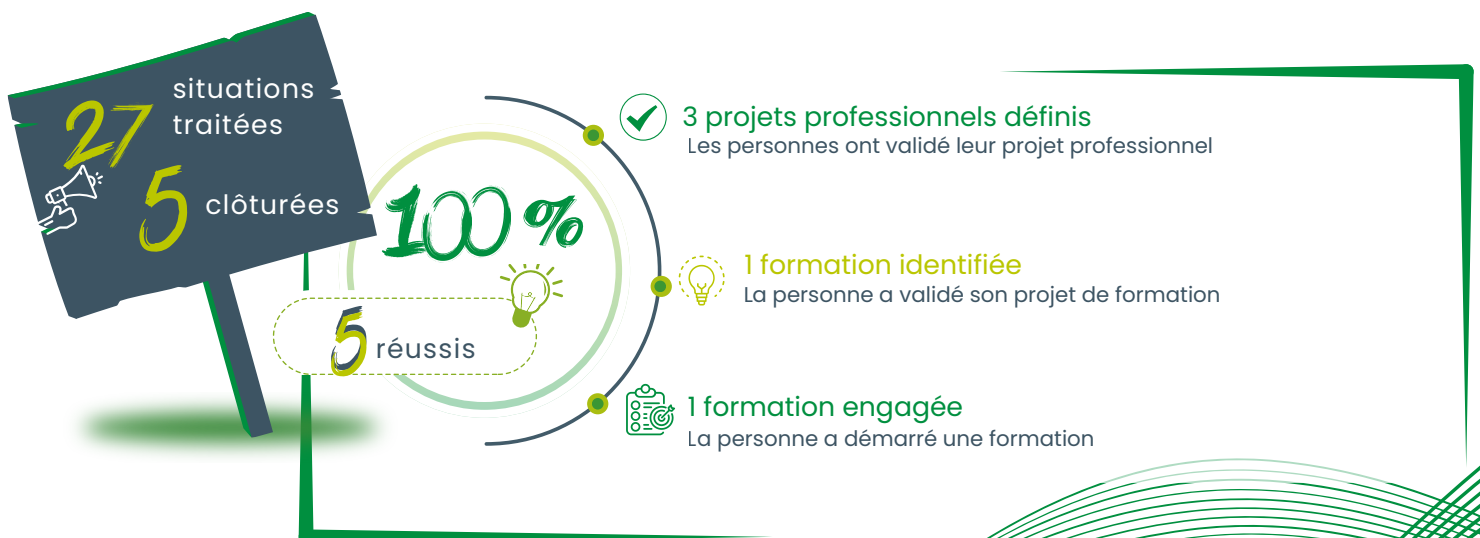
## Maintien En Emploi

Le service M.E.E représente **13 %** de l'activité globale de l'accompagnement dans l'emploi



## ÉVolution Professionnelle

Le service E.V.P représente **5 %** de l'activité globale de l'accompagnement dans l'emploi





# Témoignage

Dans les bureaux du Cap emploi 22

Bonjour Docteur K, assistante du Pôle Salarié, quelle est votre demande ?

Assistante

CAP EMPLOI 22

Médecin du travail

Bonjour, je vous appelle pour M. P., chef de chantier : il ne peut plus travailler en hauteur, ni porter de charges, ni se déplacer mais il souhaite reprendre le travail.

Très bien Docteur. Pouvez-vous nous transmettre les coordonnées de l'employeur et du salarié ? Je vais informer Mme C. conseillère Salariés. Souhaitez-vous participer à la rencontre ?

Assistante

CAP EMPLOI 22

Médecin du travail

Voici leurs coordonnées. Je souhaite être présent et j'envoierai mes dispo à Mme C. Merci.

Bonjour, je suis en arrêt actuellement mais j'aimerais retravailler, même un peu. Seulement je ne peux plus exercer mon métier.

Bonjour M. P. Mme C. conseillère Cap emploi pour le maintien dans l'emploi. Je vous appelle de la part du médecin du travail. Nous pouvons vous accompagner pour trouver des solutions afin de vous maintenir en poste. Comment voyez-vous votre avenir dans l'entreprise ?

Conseillère

Je vous comprends. Je vous propose d'organiser une rencontre avec vous, votre employeur et le médecin du travail pour réfléchir ensemble à une solution adaptée.

Merci beaucoup.

Le salarié

Bonjour M. D. Mme C. conseillère Cap emploi en charge du maintien dans l'emploi. Le médecin du travail m'a parlé de la situation de M. P. Nous pouvons vous accompagner pour envisager son maintien. Quelles sont vos besoins pour son reclassement ?

Bonjour, nous aimerions le garder dans l'équipe. Mais il faut trouver un poste qui lui soit adapté.

L'employeur

Oui bien sûr. Bonne journée.

Je propose d'organiser une rencontre chez vous avec le médecin du travail et M. P. pour réfléchir à une solution. Pouvez-vous nous recevoir ?

Conseillère

CAP EMPLOI 22

La conseillère Cap emploi, après avoir réalisé le diagnostic de situation avec le salarié et l'employeur, organise la rencontre quadripartite et va identifier les besoins de compensation en observant les postes existants dans l'entreprise.

Réunion dans l'entreprise...

Bonjour à tous. Merci pour votre présence. Nous sommes réunis pour réfléchir ensemble à une solution de reclassement pour M. P. qui ne peut plus occuper son poste actuel.

M. P ne peut plus exercer son métier de chef de chantier. Il possède une pension d'invalidité catégorie 2, ce qui permet de compenser sa perte de revenus et d'envisager de travailler en temps partiel, jusqu'à 3heures par jour max.

Avec plaisir. Allons voir les postes et voyons ce qu'on peut adapter pour M. P

Que diriez-vous de faire un tour ensemble des postes de travail, pour identifier les possibilités d'aménagement pour M. P ?

Merci, je suis partant. Je suis prêt à m'adapter

Dans l'atelier...

Peut être en préparation de chantier, si je suis un peu aider

M. P., est-ce qu'il y a des tâches que vous vous sentez capable de réaliser ?

Très bien ! Vous avez toujours été un excellent chef de chantier. On va essayer de trouver une solution

Plus tard... en salle de réunion

Pour sécuriser votre reprise, je pense qu'une étude de poste est nécessaire, afin d'évaluer les aménagements envisageables pour ce nouveau poste de travail.

C'est bon pour moi. Je mobilise notre service IPRP\* pour étudier le poste et voir quels aménagements sont envisageables.

IPRP\* : intervention en réunion des équipes professionnelles

# Accompagnement dans l'emploi

Quelques semaines plus tard, l'IPRP réalise l'étude de poste

11 12 1

Bonjour M.P, je viens pour l'étude ergonomique de votre poste. Vous avez des éléments en hauteur, beaucoup de déplacements et du port de charge, c'est bien cela ?

Bonjour docteur. Oui mais je suis prêt à m'adapter.

Rassurez-vous, mon rôle est de réaliser cette étude et de proposer des solutions d'aménagements.

Réunion quadripartite de restitution

Afin de bien suivre les recommandations médicales, le service IPRP préconise un chariot compact afin de passer dans les rayons ce permettra à Mr de rester assis tout en atteignant les zones en hauteur et en limitant le port de charge.

C'est exactement ce qu'il me faut, il me facilitera les tâches. J'avais testé le chariot d'un de mes collègues mais il ne passait pas dans les rayons.

Je propose également que Mr soit accompagné au démarrage, afin qu'il se sente plus à l'aise sur la prise en main de cet engin et qu'il s'adapte au rythme de travail.

Ça me paraît bien, ce chariot sera utile pour l'entreprise et adapté pour Mr P. Ensuite comment ça se passe Mme C ?

Je prépare le dossier argumenté à l'attention de l'Agefiph pour exposer la situation et demander une aide financière avant tout engagement financier de votre côté.

Bonjour M.D, l'Agefiph a donné une suite favorable à votre demande. Vous allez pouvoir investir dans le chariot.

Excellente nouvelle, nous allons passer commande

L'employeur

Conseillère

CAP EMPLOI 22

11 12 1

Finalement, on avait vraiment besoin de lui, il est essentiel pour l'entreprise

Bonjour, Mr P comment se passe votre reprise ? Votre employeur a reçu votre aménagement ?

Le salarié

Conseillère

CAP EMPLOI 22

Bonjour, oui ça y est. Tout se passe bien, je suis heureux d'être de nouveau utile. Je ne voulais pas rester chez moi à 30 ans. Maintenant, je suis de retour.

Un poste sur mesure, une belle réussite de maintien dans l'emploi

Conseillère

CAP EMPLOI 22

# Accompagnement vers l'emploi

## Indicateurs de performance

### Cap emploi - France Travail



Tout savoir sur le  
LUA pour les DEBOE\*

3 indicateurs de retour à l'emploi

1<sup>er</sup> Indicateur

Augmenter le nombre d'accès ou de retour à l'emploi des DEBOE\*

Le nombre d'accès ou de retour à l'emploi des DEBOE, est 2 387 pour une cible fixée à 2 245



Au niveau

- régional, **12 992** pour une cible à 12 090.
- national, **206 774** pour une cible à 197 000.

DEBOE\* : Demandeur d'Emploi Bénéficiaire de l'Obligation d'Emploi

Diminuer le nombre de demandeurs d'emploi en situation de handicap longue durée

2<sup>ème</sup> Indicateur

1 639 DEBOE\* ont une durée d'inscription de 12 mois et plus, pour une cible fixée à 1 511



Au niveau :

- régional, **8 979** pour une cible à 8 323.
- national, **203 960** pour une cible à 184 000.

3<sup>ème</sup> Indicateur

Augmenter le taux d'accès à l'emploi des demandeurs d'emploi en situation de handicap, 6 mois après la sortie de formation

Le taux d'accès à l'emploi 6 mois après la fin d'une formation est de **49,1 %** pour une cible fixée à 47 %



Au niveau :

- régional, **50,1%** pour une cible à 48 %.
- national, **42,8%** pour une cible à 44,5 %.



Tout savoir sur le LUA pour les employeurs

# 2024

Les **conseillers EXperts Handicap** accompagnent **17 % des DEBOE\*** (inscrits à France Travail), qui ont un fort besoin de rétablissement ou nécessitent une intervention experte dans le champ de la compensation du handicap.

## 1 indicateur sur l'accompagnement des employeurs

Augmenter la part des recrutements de demandeurs d'emploi en situation de handicap pour les offres d'emploi avec services délivrés aux entreprises

La part des recrutements des DEBOE\* est de **6 %** pour une cible fixée à 6,2 %.



Au niveau :

- régional, **6,6 %** pour une cible à 6,2 %.
- national, **5,8 %** pour une cible à 5,7 %.

## 2 indicateurs de satisfaction des DEBOE

Satisfaction vis-à-vis de leur accompagnement

1<sup>er</sup> Indicateur

**84,4 %** des DEBOE sont satisfaits de leur suivi/ accompagnement pour une cible fixée à 84,5 %



Au niveau :

- régional, **86 %** pour une cible à 84,5 %.
- national, **85,5 %** pour une cible à 84 %.



2<sup>ème</sup> Indicateur

Satisfaction quant à la facilité à obtenir une réponse à leur sollicitation

Le taux de satisfaction des DEBOE quant à la facilité à obtenir une réponse est de **84,9 %** pour une cible fixée à 85 %



Au niveau :

- régional, **85,8 %** pour une cible à 85 %.
- national, **85,5 %** pour une cible à 84 %.



# Témoignage

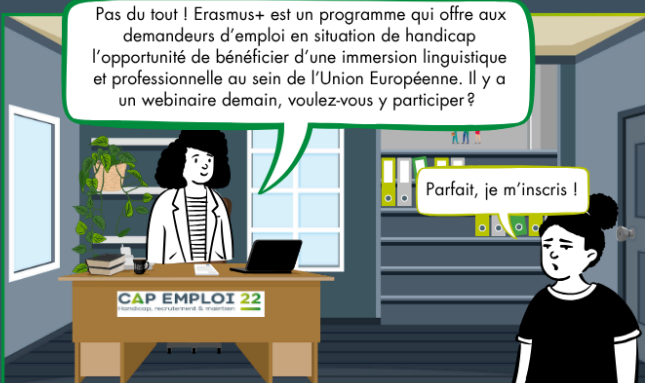


Depuis fin 2022, Cheops, réseau des Cap emploi est membre du réseau EURES, confirmant son statut d'expert sur la question de l'emploi et du handicap.



Créée en 1994, EURES est l'agence européenne en charge de la promotion et de l'accompagnement de la libre circulation des travailleurs en Europe.

Dans le Lieu Unique d'Accompagnement...



# Accompagnement vers l'emploi



Les conseiller.ères EURES ont pour mission principale d'accompagner :

- les demandeurs d'emploi ayant un souhait de mobilité professionnelle en Europe,
- les employeurs ayant pour projet de recruter un candidat venant d'un autre pays d'Europe



# Plateforme parrainage

Angèlique Quiniou

Animatrice plateforme parrainage



06.27.79.39.28



75 bénéficiaires du parrainage dont 45 démarrés en 2024

durée maximale du parrainage de 6 mois

37 filleul.es ont trouvé une solution emploi/formation

26 en emploi

«Parrainage bien rythmé et fluide avec l'emploi du temps »

« M'a permis de retrouver confiance en moi et de comprendre que ce n'était pas moi qui faisais les choses mal »

« Impression d'avoir pu apporter de l'aide »

« J'ai aimé cette action, la preuve ça m'a aidé à trouver un emploi et le jour de l'entretien j'étais beaucoup plus sûre de moi »



31 % sont des contrats de 6 mois et plus

93 % ont 26 ans et plus

36 % sont demandeurs d'emploi depuis + de 12 mois

65 % sont de niveau BAC et infra

PRÉFET DE LA RÉGION BRETAGNE

Direction régionale de l'économie, de l'emploi, du travail et des solidarités (DREETS)

Financée par la DREETS Bretagne

# Taxe d'apprentissage

Versée par **9** entreprises

Ohé Prométhée Côtes d'Armor, Organisme de Placement Spécialisé Cap emploi 22 est habilitée à **percevoir la taxe d'apprentissage** sur la partie Hors Quota.

Nous avons récolté **11 231 €** afin de promouvoir l'apprentissage et **favoriser l'inclusion professionnelle** des personnes en situation de handicap à travers des actions collectives.

**Merci aux entreprises** qui ont réparti le solde de leur taxe d'apprentissage à Ohé Prométhée Côtes d'Armor, organisme gestionnaire du Cap emploi 22.

Prochaine campagne de versement du **26 mai au 24 octobre 2025**

**SOL TéA**  
Repartir le solde de la taxe d'apprentissage

## Partenaires

**Partenaires**

MINISTÈRE DU TRAVAIL DE LA SANTÉ ET DES SOLIDARITÉS  
Liberté Égalité Fraternité

RÉPUBLIQUE FRANÇAISE  
Liberté Égalité Fraternité

France Travail

agefiph  
ouvrir l'emploi aux personnes handicapées

fiphfp  
emploi handicap

PRÉFET DE LA RÉGION BRETAGNE  
Liberté Égalité Fraternité

PRÉFET DES CÔTES-D'ARMOR  
Liberté Égalité Fraternité

Cheops  
Le réseau EMPLOI

Région BRETAGNE  
idéo  
Le service public de l'orientation

Cheops  
BRETAGNE  
Le réseau CAP EMPLOI

Le Réseau des Missions Locales

Mouvement des Entreprises de France  
Côtes d'Armor

msa  
santé famille retraite services

Carsat  
Bretagne  
Retraite & Santé au travail

L'Assurance Maladie  
Agir ensemble, protéger chacun

GEIQ22  
Multi Secteurs

académie  
Bretagne  
greta  
CÔTES-D'ARMOR  
FORMEZ-VOUS À DEMAIN

unea  
Union Nationale des Entreprises Adaptées

Maison Départementale Handicapées  
Côtes d'Armor

Côtes d'Armor le Département

Adapei Nouvelles

LES ENTREPRISES S'ENGAGENT

ABGE  
Appui aux entrepreneurs

ergo Santé  
SOLUTIONS ERGONOMIQUES

cdg  
CENTRE DE GESTION de la mission publique territoriale

Plateforme de l'inclusion

fagerh  
L'accompagnement, c'est notre métier.

azergo  
Tous les jours d'engagement

envie autonomie

équilibré  
Ergonomie & Aménagement

Fédération 3977  
contre la maltraitance  
ALMA 22

Hondi Sport  
CÔTES D'ARMOR

Handi cap22

meaude.id.  
Initiative et devenir

Rich ESS  
L'ESSENTIEL POUR LA QUALITÉ DE VIE

dys tout

cftc  
BRETAGNE

Riburo  
Région Bretonne

Solutions Productives

ERGOTECH

oeth  
ASSOCIATION BRETONNE DES TERRITOIRES HANDICAPÉS

clps  
L'ENJEU COMPÉTENCES

MFR  
CULTIVONS LES RÉUSSITES

PCO EP  
Opérateur de compétences des Entreprises de Proximité

TRANSITIONS  
PRO Bretagne

la cité des Métiers  
CÔTES D'ARMOR

Afpa

Geiq  
BREIZ'H  
la plus belle façon d'embaucher

AGRICULTURES & TERRITOIRES  
CHAMBRE D'AGRICULTURE CÔTES D'ARMOR

añvol  
surdités - communications

APF France handicap

LADAPT

ARFASS  
BRETAGNE

AFTRAL  
Apprendre et se former en transport et logistique

avenir actifs  
mandaté par France compétences

UIMM  
POLE FORMATION Bretonne

opco  
2i  
COMPÉTENCES INDUSTRIES

ALTER  
L'ensemble qui réveille les talents...

Épi  
Bretagne

unafam

APAJH  
OSER UNE SOCIÉTÉ INCLUSIVE...

PERFORMANCE  
HANDICAP, CONSEIL RH SENSIBILISATION

BÂTIMENT CFA BRETAGNE  
Association régionale des CFA du BTP de Bretagne

LAMBALLE TERRE & MER  
Communauté d'agglomération

Lannion-Trégor  
COMMUNAUTÉ

Hénon

GUERLEDAN

Plouzélambre

VILLE DE Languueux

Lannebert

Plouaret  
L'été plus ouvert

Trévé  
VANNES

Pabu

MERDRIGNAC

Quessoy

Plémy

PRÉFET

Ohé Prométhée  
CÔTES D'ARMOR

# Perspectives

Ohé Prométhée Côtes d'Armor reconnue Organisme de Placement Spécialisé (OPS) dénommé Cap emploi 22, depuis le 1er janvier 2018 et Service d'Intérêt Économique Général (SIEG), a été reconventionnée pour la période 2023 - 2027 (5 années).

Nos missions s'articulent en complémentarité avec les acteurs du droit commun et reposent sur une expertise en matière de compensation du handicap et de rétablissement professionnel. Nous soutenons les employeurs dans leurs démarches de recrutement, de maintien dans et en emploi.

Les principaux enjeux 2025 seront les suivants :

- Participer aux instances de gouvernance du réseau pour l'emploi au niveau départemental et local ;
- S'approprier les évolutions liées à l'accompagnement des personnes en situation de handicap et des employeurs, issues des mesures de la Conférence Nationale du Handicap et de la Loi pour le Plein emploi
- Poursuivre la collaboration avec les acteurs de la prévention de la désinsertion professionnelle et de la santé au travail.
- S'assurer de la professionnalisation des salariés en développant leur expertise en lien avec l'évolution du public.

## 4 Axes stratégiques

Promouvoir l'accès ou le retour à l'emploi des Demandeurs d'Emploi Bénéficiaires de l'Obligation d'Emploi pour répondre aux besoins de recrutements des employeurs



Renforcer l'emploi et le maintien dans l'emploi des personnes en situation de handicap

Professionaliser notre équipe et promouvoir une démarche de Qualité, Sécurité et Environnement en intégrant la Qualité de Vie et des Conditions de Travail



Renforcer notre communication pour promouvoir l'emploi des personnes en situation de handicap

# 2025

## Projets



**SEEPH 2025 du 17 au 21 novembre**

5ème édition du Salon de la compensation  
Vendredi 21 novembre



**Gouvernance du Réseau Pour l'Emploi**

Représentation de Cap emploi  
aux instances départementales et locales



**Projet ERASMUS +**

Séjour immersif en Europe pour  
des demandeurs d'emploi en  
situation de handicap

**20 ans de la loi "Handicap" du 11 février 2005**

Héritage pour le Cap emploi



**Rencontre Santé/Travail**

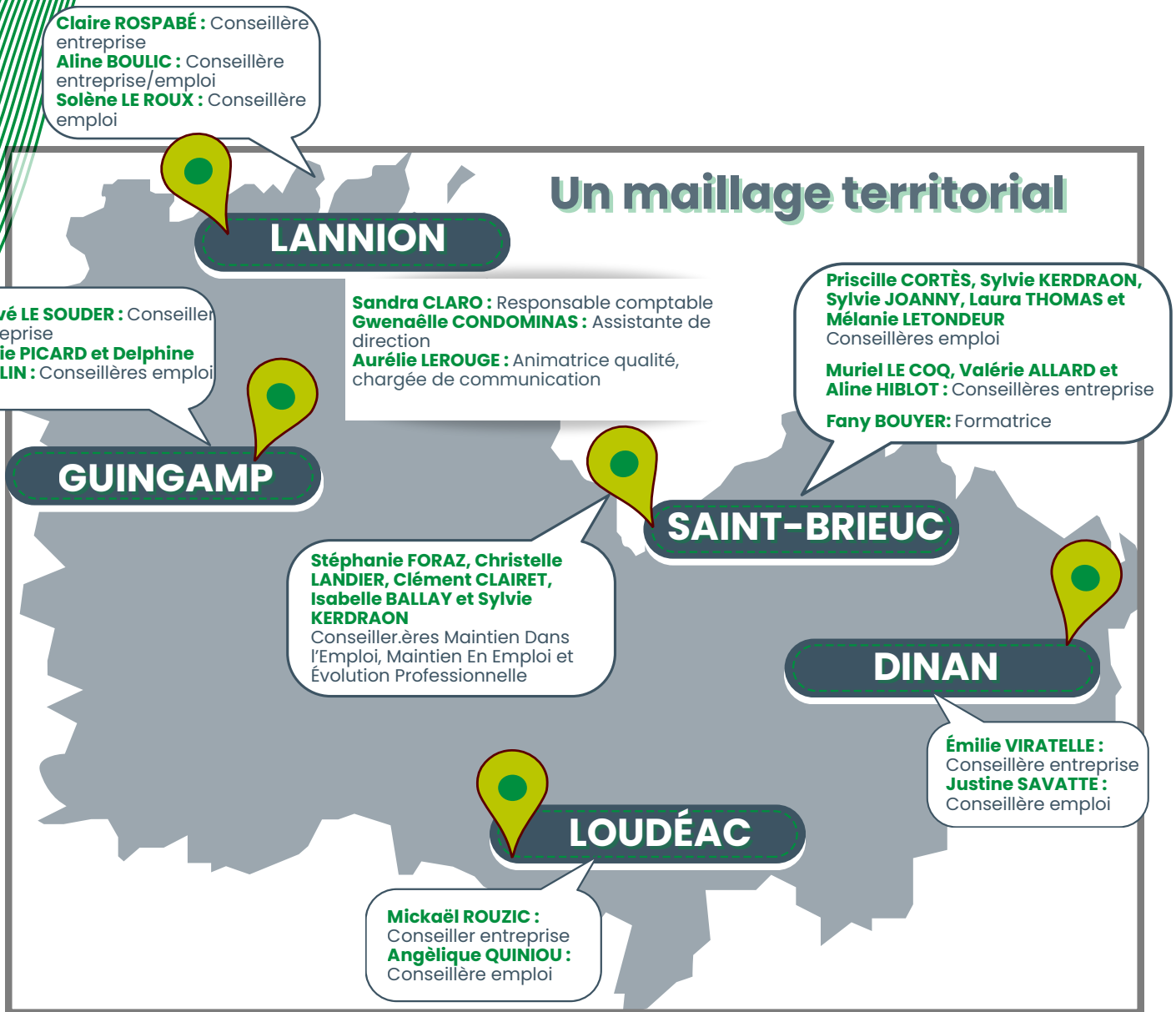
Partenaire de l'AIST 22 en lien  
avec la cellule PDP

**Coopération avec les ESAT**

Convention de partenariat entre le  
SPE et les ESAT



# 5 agences



**Florence JÉZÉQUEL** : Directrice  
**Aude LABBÉ** : Directrice adjointe  
**Stéphanie FORAZ** : Responsable pôle salarié  
**Marina JOUAN** : Responsable pôle demandeur d'emploi  
**Claire ROSPABÉ** : Responsable pôle entreprise

**Franck QUETTIER** : Chargé d'accueil  
**Justine LANGUILLE** : Assistante technique pôle entreprise  
**Françoise MICHEL** : Assistante technique pôles entreprise et demandeur emploi  
**Agnès LEU** : Assistante technique pôle demandeur d'emploi  
**Karin GUYOMARD** : Assistante technique pôle salarié

# Contactez-nous



## Siège

12 rue des champs de pies  
22000 SAINT-BRIEUC



**Numéro unique : 02 96 62 33 33**  
informations@capemploi22.org

### Pôle Salarié

contact-salarie@capemploi22.org

### Pôle Demandeur d'emploi

contact-personne@capemploi22.org

### Pôle Entreprise

contact-employeur@capemploi22.org

## Notes

# CAP EMPLOI 22

Handicap, recrutement & maintien



*Suivez nous*



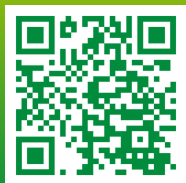
@CAPEMPOI22  
@PROMETHEE22



@Cap emploi 22  
@Ohé Prométhée Côtes d'Armor



[www.capemploi-22.com](http://www.capemploi-22.com)



*Scannez moi*

Actualités  
Offres d'emploi



Acteur du service public de l'emploi piloté par

